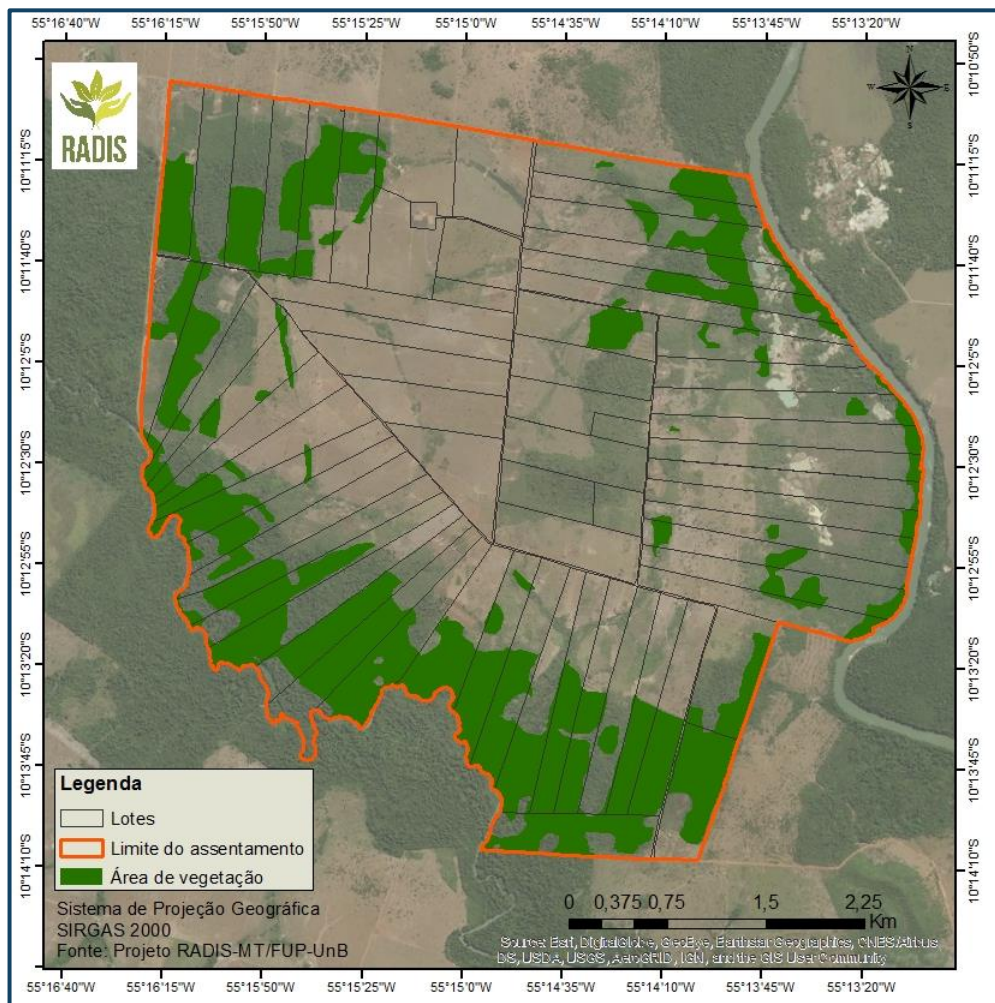


PA RAIMUNDO VIEIRA-MT



MUNICÍPIO
NOVA GUARITA – MT

DATA DE CRIAÇÃO
03/08/2006

ÁREA (ha)
2.476,51

TAMANHO MÉDIO
DO LOTE (ha)
35,09

ÁREA DESMATADA
ATÉ JULHO/2008
53,77%

ÁREA DE
VEGETAÇÃO
24,38%

PRINCIPAIS PRODUTOS AGRÍCOLAS EM VOLUME DE PRODUÇÃO EM 2016

Cana-de-açúcar, mandioca, raízes e tubérculos

PRODUÇÃO AGROPECUÁRIA EM 2016

Atividade	Volume produzido	Valor comercializado
Agricultura	72,35 Toneladas	R\$10.875,00
Pecuária de corte	279 Cabeças <small>*rebanho total 804 cabeças</small>	R\$335.200,00
Pecuária leiteira	360.580 Litros	R\$289.992,00

NÚCLEO FAMILIAR

HOMENS 53,39%
MULHERES 46,61%

ESCOLARIDADE

ENS. FUND. INCOMPLETO
48,70%

FAIXA ETÁRIA

ADOLESCENTES e ADULTOS
entre 15 e 19 anos 15,25%

ESTADO DE ORIGEM DOS ASSENTADOS

PR: 32,5%, MA: 22,5%, MT:
15%, BA: 5%, GO: 5%, RS:
5%, CE, MG, MS, PE, PI e SP
somam: 15%